

Подписание и шифрование Excel-файла с помощью программы КриптоАРМ

Для успешного подписания и шифрования файла необходимо, чтобы все сертификаты были установлены согласно Инструкции пользователя по установке сертификатов с помощью КриптоАРМ.

Подписание файла производится электронной подписью организации, а шифрование – сертификатом сервера, скачанного с сайта <https://open-dpo.obrnadzor.gov.ru>

1. Приступить к подписанию файла, можно нажав на него правой кнопкой мыши, выбрать пункт в выпадающем контекстном меню КриптоАРМ, далее «Подписать...», согласно Рисунку №1.

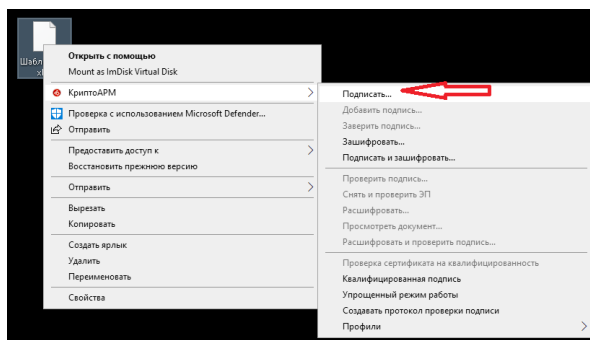


Рисунок №1

2. Отобразится окно, в котором следует нажать «Далее» (Рисунок №2).

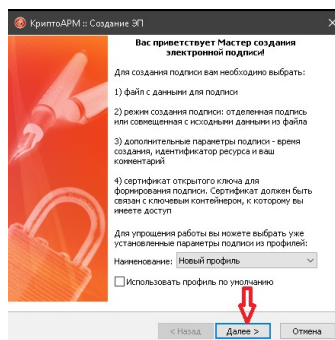


Рисунок №2

3. В окне отобразится файл, который необходимо подписать. Выделить его курсором и нажать «Далее» (Рисунок №3).

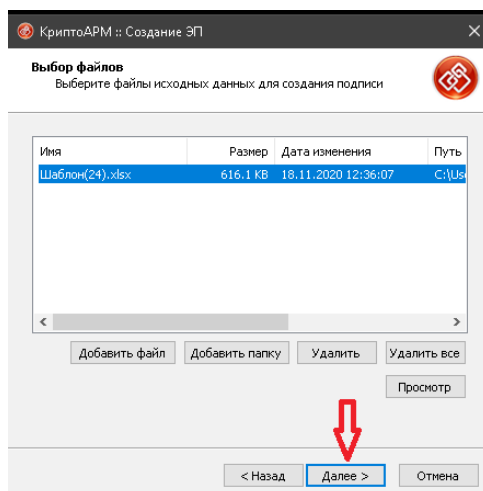


Рисунок №3

4. Выбрать «желаемый выходной формат файла подписи»: отметка должна быть установлена на DER-кодировке. Нажать «Далее» (Рисунок №4).

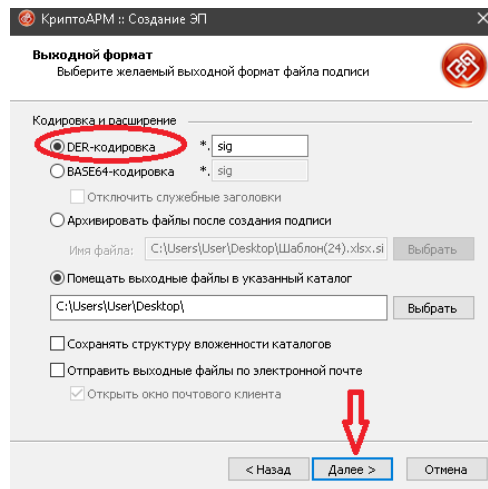


Рисунок №4

5. Необходимо выбрать «Параметры подписи». Отметки должны быть установлены на «Поместить имя исходного файла в поле «Идентификатор ресурса» и «Включить время создания подписи». Выбрать «Далее», согласно Рисунок №5.

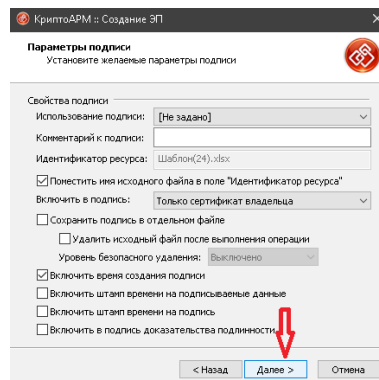


Рисунок №5

6. Необходимо выбрать сертификат подписи, как показано на Рисунке №6.

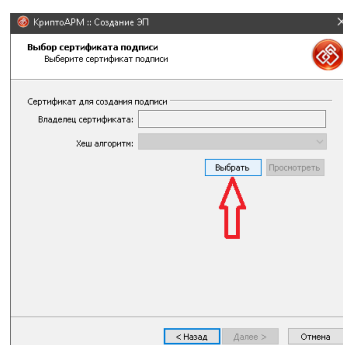


Рисунок №6

7. Выбрать необходимо сертификат пользователя организации из папки «Личное хранилище сертификатов» (Рисунок №7).

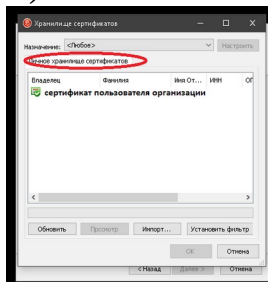


Рисунок №7

8. После выбора сертификата пользователя организации, нажмите ОК (Рисунок №8)

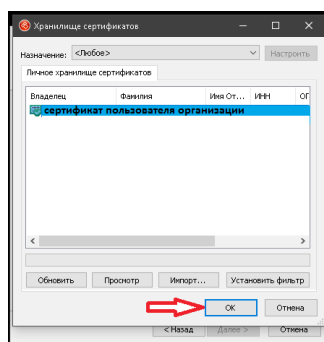


Рисунок №8

9. Сертификат должен отображаться в окне «Владелец сертификата». Нажать «Далее», согласно Рисуноку №9.

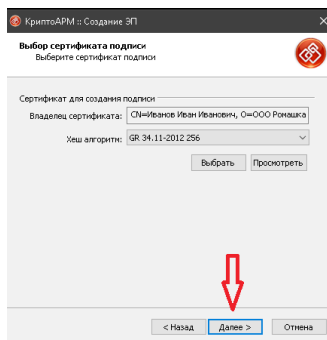


Рисунок №9

10. Завершающей этап: нажмите «Готово», запуская процесс подписания файла, согласно Рисуноку №10.

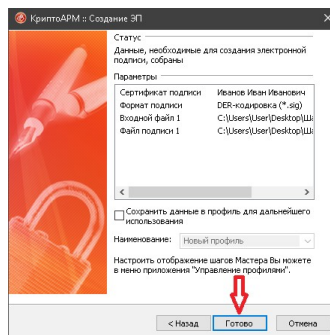


Рисунок №10

11. При выполнении пошаговых инструкций, результат выполнения операции «Успех» (Рисунок №11).

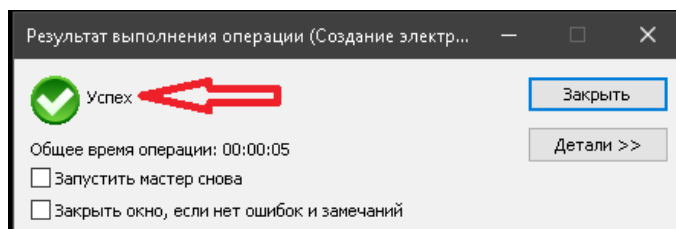


Рисунок №11

12. Подписанный электронной подписью файл должен иметь формат *.xlsx.sig, согласно Рисунку №12.



Рисунок №12

13. Далее, необходимо зашифровать файл, который показан на Рисунке №12, с помощью программы КриптоАРМ и выбрав пункт «Зашифровать» из выпадающего в диалоговом окне при нажатии на файл правой кнопкой мыши (Рисунок №13)

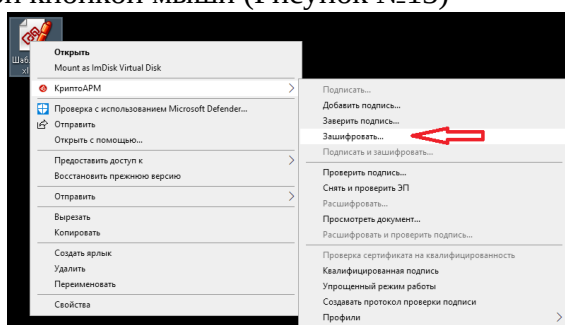


Рисунок №13

14. В отдельном окне появляется сообщение о запуске «Мастера шифрования данных», где требуется нажать «Далее» (Рисунок №14).

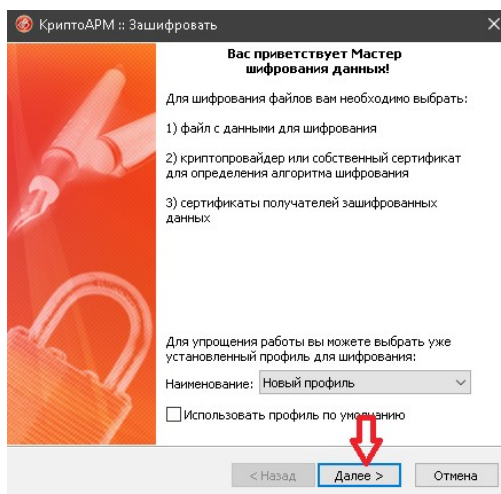


Рисунок №14

15. В окне КриптоАртм отобразится файл, который был выбран для шифрования. Выделить его курсором и нажать «Далее», согласно Рисунку №15.

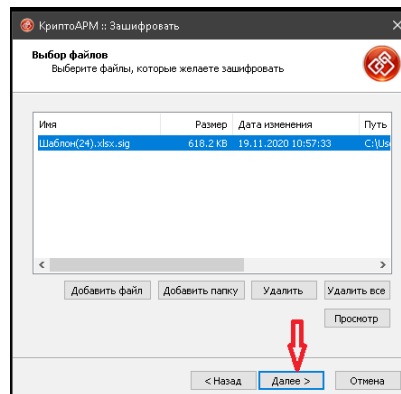


Рисунок №15

16. Выбрать «желаемый выходной формат файла подписи»: отметка должна быть установлена на DER-кодировке. Формат файла при шифровании должен быть *.enc. После выбора кодировки нажмите «Далее» (Рисунок №16).

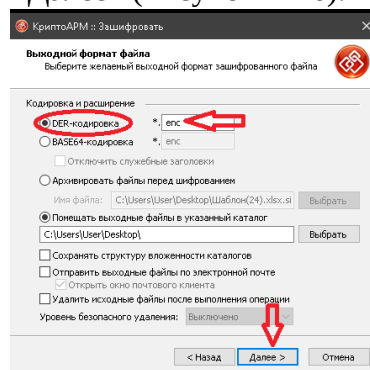


Рисунок №16

17. Выберите в «необходимых свойствах шифрования» тип Криптопровайдера, согласно Рисунку №17. После выбора пункта в выпадающем списке, нажмите «Далее».

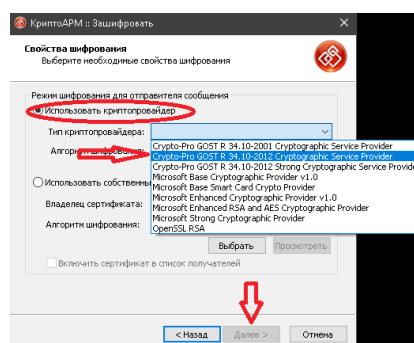


Рисунок №17

18. Откроется окно, в котором нужно добавить сертификаты получателей, для этого нажмите «Добавить» (Рисунок №18).

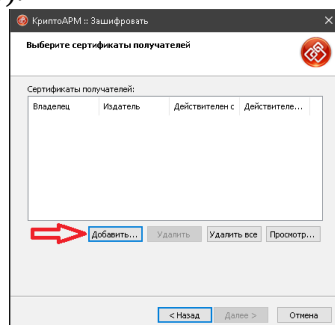


Рисунок №18

19. Для шифрования файла необходимо выбрать «Сертификат Сервера», который размещен в папке «Сертификаты других пользователей». Нажмите ОК. (Рисунок №19).

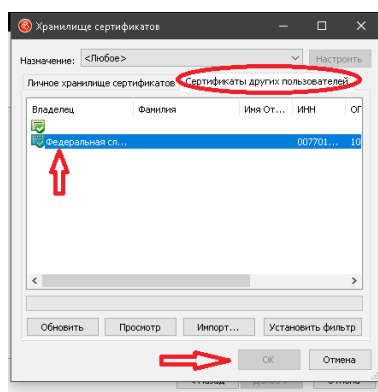


Рисунок №19

20. После того, как в окне «Сертификаты получателей» отобразиться выбранный сертификат, нажмите «Далее» (Рисунок №20).

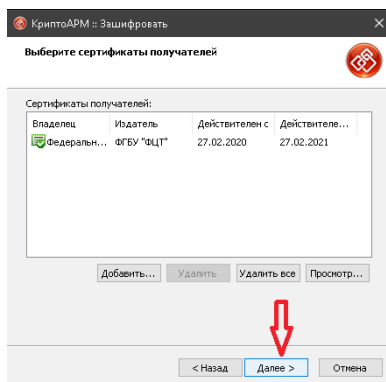


Рисунок №20

21. В окне «Параметры» отобразятся данные, необходимые для шифрования. Если они верны, то следует нажать «Готово» для запуска шифрования файла. (Рисунок №21).

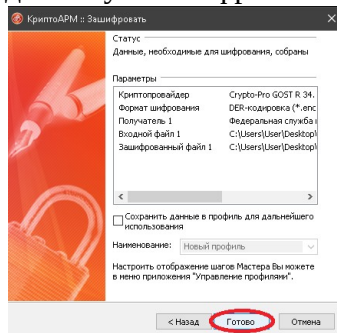


Рисунок №21

22. При корректном выборе параметров, отобразиться окно с результатом шифрования файла: «Успех» (Рисунок №22).

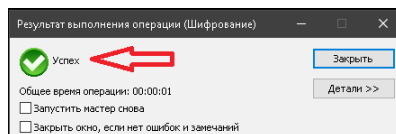


Рисунок №22

23. Файл, подписанный и зашифрованный, должен иметь формат .xlsx.sig.enc (Рисунок №23).



Рисунок №23